



中学家庭科



教材

ヒルマオリジナル
新学習指導要領準拠品掲載
Webカタログもご覧ください。
ヒルマカタログ 検索



「日本食品標準成分表2020」対応 最新食品カード



新食品カード



「日本食品標準成分表2020」に基づいて最新食品カードをリニューアル。150種の食品を掲載した、鮮明カラーのマグネット付きカードです。

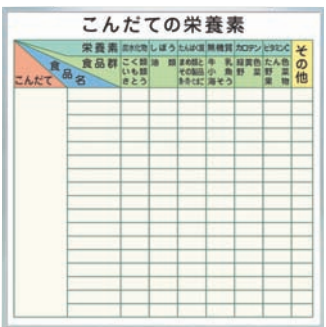
＜カード150枚＞
●寸法：67×97mm●厚紙製●表面：食品写真/ラミネート加工●裏面：食品情報/マグネット付●リフィル・一覧表付●バインダーケース入
*カード内容の詳細は、ヒルマ教材総合カタログをご覧ください。Web上でもご覧いただけます。

●家庭科の教科書や給食に使用される主な食品100種を収録した、鮮明なカラー写真の食品カード。
＜カード100枚＞●寸法：67×97mm●厚紙製●表面ラミネート加工●裏面マグネット付●収納ケース入
*カード内容の詳細は、ヒルマ教材総合カタログをご覧ください。Web上でもご覧いただけます。

品番	品名・型番	価格
061-0290	最新食品カード	[本体 ¥20,000] ¥22,000

品番	品名・型番	価格
061-0330	100DX-II	[本体 ¥15,000] ¥16,500

栄養献立表白板 (最新食品カード付/新食品カード100DX-II付)



共通白板：表面カード貼付例
●従来品より書き込みスペースの広い、四角型グラフ枠の栄養白板です。

共通白板：表面カード貼付例
●6つの基礎食品群の栄養素の働きや、献立の栄養バランスなどを学習できます。

品番	品名・型番	付属カード	価格
541-2260	W150DX-IIJ	最新食品カード付	[本体 ¥69,600] ¥76,560
541-2160	W100DX-IIJ	新食品カード100DX-II付	[本体 ¥60,500] ¥66,550

品番	品名・型番	付属カード	価格
541-2230	W150DX	最新食品カード付	[本体 ¥69,600] ¥76,560
541-2042	W100DX	新食品カード100DX-II付	[本体 ¥60,500] ¥66,550

●白板(共通仕様)：900×900mm/スチールパネル製/両面ラミネート加工/アルミフレーム/吊下げ金具付

●白板(共通仕様)：900×900mm/スチールパネル製/両面ラミネート加工/アルミフレーム/吊下げ金具付

五訂 6つの基礎食品群(中学版)



パネル

タペストリー

「日本食品標準成分表2010」対応の食品写真を掲載した、オリジナル掛図。

品番	品名・型番	価格
161-0310	パネル	[本体 ¥38,900] ¥42,790
161-0320	MG	[本体 ¥44,700] ¥49,170
161-0330	タペストリー	[本体 ¥13,400] ¥14,740

- ▶パネル
 - 本体：900×900×T10mm/2.7kg/スチール製/表面ラミネート加工/アルミフレーム/吊下げ金具付
- ▶MG
 - 本体：900×900×T5mm/1kg/MGシート製/表面ラミネート加工
- ▶タペストリー
 - 本体：1250×1250mm/合成紙製●軸：塩ビ製/L1295mm/上下2本●吊下げ紐・巻止め付

改訂版 衣服の表示と手入れ

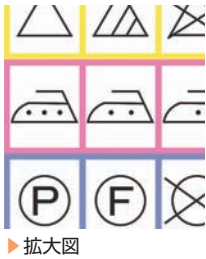
表示タグの説明や洗濯取り扱い絵表示、繊維の種類と手入れの方法を写真や表で分かりやすくまとめました。



タペストリー

パネル

- ▶ パネル
 - 本体：780×1080mm／発泡樹脂パネル製／表面ラミネート加工／アルミフレーム／吊下げ金具付
- ▶ タペストリー
 - 本体：1080×1500mm／合成紙製
 - 軸：塩ビ製／L1145mm／上下2本
 - 吊下げ紐・巻止め付



▶ 拡大図

品番	品名・型番	価格
161-0360	〈パネル〉改訂版 衣服の表示と手入れ	[本体¥17,900] ¥19,690
161-0370	〈タペストリー〉改訂版 衣服の表示と手入れ	[本体¥15,500] ¥17,050

〈パネル〉献立の栄養バランス調べ

献立の材料を一覧表にすることで栄養バランスについて考えを促し、栄養素別過不足を視覚的に示します。

品番	品名・型番	価格
161-0210	〈パネル〉献立の栄養バランス調べ 中学版	[本体¥34,600] ¥38,060

- 寸法：900×600mm
- 本体：スチールパネル製／表面ラミネート加工
- フレーム：ゴム製
- ▶ 使用例
一覧表に献立を書き込みながら、使用されている材料を書き出し、食品群別ポイントを計算していきます。

献立	材料
主 米飯	米
主 みそ汁	ねぎ・わかめ・みそ
副 あじのひらき	あじ だいたいこん
副 煮豆	大豆

肉の部位と調理

肉の選び方、牛肉・豚肉・鶏肉の部位の名称をイラストで表示。部位ごとの代表的な料理も写真で紹介しします。



タペストリー

パネル

品番	品名・型番	価格
161-0230	〈パネル〉肉の部位と調理	[本体¥20,300] ¥22,330
161-0220	〈タペストリー〉肉の部位と調理	[本体¥17,700] ¥19,470

- ▶ パネル
 - 本体：1080×780mm／発泡樹脂パネル製／表面ラミネート加工／アルミフレーム／吊下げ金具付
- ▶ タペストリー
 - 本体：1500×1080mm／合成紙製 ● 軸：塩ビ製／L1545mm／上下2本 ● 吊下げ紐・巻止め付



▶ 拡大図

食品に含まれる塩分・糖分・脂質

身近な食品に含まれる塩分・糖分・脂質量を写真と共に掲載。日常生活における摂取量を視覚的に示します。

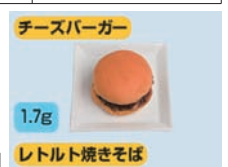


タペストリー

パネル

品番	品名・型番	価格
161-0270	〈パネル〉食品に含まれる塩分・糖分・脂質	[本体¥20,400] ¥22,440
161-0260	〈タペストリー〉食品に含まれる塩分・糖分・脂質	[本体¥16,500] ¥18,150

- ▶ パネル
 - 本体：1080×780mm／発泡樹脂パネル製／表面ラミネート加工／アルミフレーム／吊下げ金具付
- ▶ タペストリー
 - 本体：1500×1080mm／合成紙製 ● 軸：塩ビ製／L1545mm／上下2本 ● 吊下げ紐・巻止め付

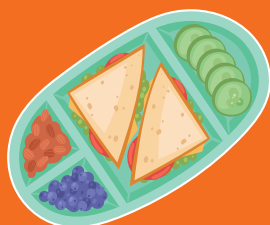


▶ 拡大図

ひかりのくにグループ

株式会社 **ヒカ**

〒175-0082 東京都板橋区高島平6丁目1-1
TEL 03-6904-2600(代表)
FAX 03-6904-2577



ヒカ 代理店